



# SILVIA OMSORG

HEMTJÄNST MED OMTANKE,  
KUNSKAP OCH KVALITET



# Så ansöker du om hemtjänst – steg för steg

Här är en tydlig och enkel guide för den som vill ansöka om hemtjänst. Texten är generell och gäller i alla kommuner; vill du så anpassar vi den med lokala kontaktuppgifter.



# Ta kontakt med kommunens biståndshandläggare

## Kommun

Ansökan om hemtjänst görs  
hos socialtjänsten i din  
kommun.

## e-tjänst

Många kommuner erbjuder en  
digital ansökan via sin e-tjänst,

## kontaktcenter

men du kan även ringa eller  
besöka kommunens  
kontaktcenter för hjälp.



SILVIA  
OMSORG

# Förbered information inför mötet

- Fundera över vilka uppgifter du behöver stöd med i vardagen. Exempel på vad du kan förbereda: vilka aktiviteter som fungerar bra/sämre, eventuella hälsobesvär, aktuell läkemedelslista och kontaktuppgifter till anhöriga.

# Hembesök och kartläggning

Biståndshandläggaren bokar ett möte — ofta ett hembesök — där ni tillsammans går igenom dina behov. Detta ligger till grund för handläggarens bedömning.



## *Beslut från kommunen*

Efter utredningen fattar kommunen ett beslut (biståndsbeslut) som beskriver vilka insatser du har rätt till och i vilken omfattning. Om du får avslag finns möjlighet att överklaga enligt kommunens riktlinjer.

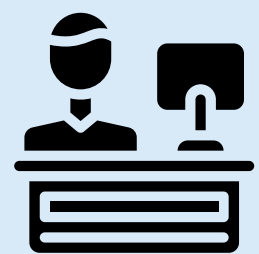
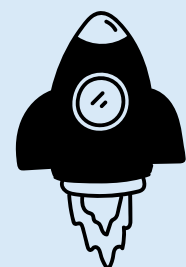
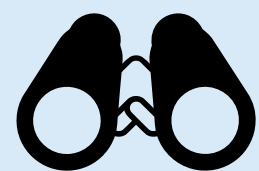
---

*Hemtjänst med omtanke,  
kunskap och kvalitet*



## Välj utförare

I kommuner med valfrihetssystem (LOV) kan du själv välja vem som ska utföra hemtjänsten. Vill du att Silvia Omsorg ska vara din utförare? Meddela biståndshandläggaren ditt val så tar vi vid där.



## Planering och genomförande

När du valt Silvia Omsorg kontaktar vi dig för ett hembesök där vi upprättar en genomförandeplan. Du får en egen fast kontaktperson och ett tydligt schema så att du vet vem som kommer och när.

# TACK

Hör av dig till oss



+46 (0) 73 633 12 71



Västra Finnbodavägen 2,  
131 30 Nacka



[info@silviaomsorg.se](mailto:info@silviaomsorg.se)



[www.silviaomsorg.se](http://www.silviaomsorg.se)



